

住まいと暮らしの
ぷらっと
HOME

近鉄のリフォーム

人と街の可能性を拓く。
近鉄不動産

2023.4.28.FRI

大和
西大寺駅
南口

GRAND OPEN

駅前でのリフォームの
相談が出来る!!

ゴールデンウィーク中も
休まず営業!!

来店特典

ご来店のお客様に
粗品プレゼント
※ご家族・グループに1つとなります。

+
近鉄のリフォーム
施工例集プレゼント



オープン記念特典

期間：4/28(金)～7/31(月)まで

期間中見積依頼、塗装工事
ご成約でプレゼント!

※ニューイング西大寺のみの特典となります。

見積特典

先着30名様

30万円(税別)以上のお見積り依頼のお客様に
近鉄グループ商品券
3,000円

※商品券のお渡しは見積提出時になります。

ご成約特典

先着20名様

屋根・外壁の塗装工事ご成約のお客様に
**床下防蟻処理
無料サービス**



オススメ! 住まいの無料点検

店舗でお気軽にご相談ください



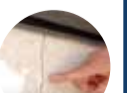
屋根点検

漆喰・瓦、塗装の
剥がれは要注意!!



外壁点検

塗膜の粉が手に
つく場合は要注意!!



床下点検

羽アリを見かけたら
シロアリかも!!



近鉄のリフォーム

NEW ing

ニューイング西大寺

リフォームインフォメーション

奈良市西大寺南町5番5-2 (Coconimo SAIDAIJI A棟)

QRコード読み込みで
周辺地図が表示されます



※Google Mapアプリが必要

フリーコール **0120-901-447** ■営業時間/AM10:00～PM6:00
■定休日/水曜日・木曜日

リフォームのご相談



屋根・外壁



間取りの変更



水まわりの入替え



マンション

リフォームメニュー

戸建

- 全面改装●増改築●屋根・外壁
- 断熱●耐震●バリアフリー
- 住まいの点検

マンション

- リノベーション●間取りの変更
- 水まわり●断熱

エクステリア

- 外構・外まわり●屋根・外壁
- 庭のお手入れ●ガーデニング
- ガレージの増設

新築・建替え

- 注文住宅

いまなら!
3つの制度で
補助金最大
290万円!

史上最大級!

住まいのリフォームで 補助金がもらえるチャンス!

※各補助金には期間や条件等がございます。詳しくは近鉄のスタッフにお尋ねください。

今がお得!



子どもエコすまい支援事業補助金

〈国土交通省〉

水まわり・外まわりのリフォームで

最大 **60万円**

※子育て世帯または若者夫婦世帯が既存住宅を購入しリフォームを行う場合

先進的窓リノベ事業補助金

〈経済産業省・環境省〉

窓のリフォームだけで

最大 **200万円**

給湯省エネ事業補助金

〈経済産業省〉

エコキュートや家庭用燃料電池の設置で

最大 **30万円**

※家庭用燃料電池(エネファーム)を2台設置した場合

お住まいのリフォームは近鉄にご相談ください。

見積・相談 無料
現地調査

間取りの変更

スケルトンから始める全面リノベーションもお任せください



壁を取り払いスケルトンの状態からは始める場合でも近鉄の技術とノウハウなら工事が可能です。ぜひ一度ニューイングにご相談ください。



DKを広いLDKに拡張



仕切りを取り払い、広くて明るいLDKの空間に生まれ変わります。

収納スペースの増設



今使っていないお部屋を大容量のウォークインクローゼットに替えて、出し入れもスムーズに。

窓の断熱改修

エアコンがあまり効かない、結露や騒音が気になる。

窓の断熱などで補助金がもらえます！最大 **200万円**
詳しくは近鉄にお尋ねください。



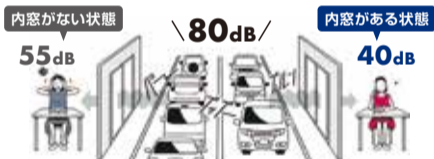
工事は約1時間！
防音効果
結露解消



LIXILの内窓もございます。

防音で静かな室内！

外からの音を15dB低減。騒音が半分以下に聞こえる遮音効果。



外の音がかなり気になる

図書館なみの静けさに

結露の発生も抑える効果！



屋根・外壁リフォーム

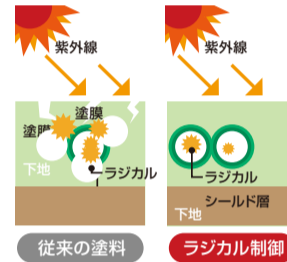
今なら、オープン記念特典で床下の防蟻処理を無料サービス。

屋根・外壁塗装

雨や紫外線から住まいを守り、美しさが長持ち！ラジカル制御形塗料がオススメ。



ラジカル制御形塗料



屋根葺替え

カバー工法なら今ある屋根の上に重ねて施工ができるから、簡単で経済的。



遮熱や断熱・防音にも効果的です。



水まわりリフォーム

古くなった水まわり設備を一新したい。

TOTO Panasonic **リノベーター** LIXIL Takara standard etc.



エクステリア

手付かずのお庭を有効利用。



ガレージ増設 ご自宅のお庭を使った駐車スペースの増設も可能です。



耐震診断

今年は関東大震災から100年の節目。

いつ起きてもおかしくない大きな地震に備えましょう！



- 当社の有資格者が診断。
- 屋内や床下・小屋裏、屋外を非破壊で調査。
- 所要時間は1時間程度。

地盤・基礎
住まいの足元を総合的にチェック

筋かい・壁の割合
揺れにどれだけ耐えられるかを診断

建物の形、壁の配置バランス
釣り合い良く壁が配置されているか診断

老朽度
土台や柱の腐朽、白アリ被害などをチェック

診断費用 **33,000円(税込)**

補強案作成 **22,000円(税込)**

※対象建築物は、2階建て以下の木造在来軸組工法で、昭和25年以降平成12年5月以前に着工された建物。

お住まいの地域により補助金制度や減税措置が受けられます。
※補助金制度は地域により異なります。
※減税制度には一定の条件がございます。

注文住宅

思い切って住まいの新築を考えている。

標準仕様 ZEH仕様 長期保証 50年 省令準耐火構造 長期優良住宅

標準設備 太陽光発電システム 耐震等級 3以上 断熱等級 5以上

「無料プラン」

受付！
スマホ・パソコンでラクラク！



近鉄の仲介

空家・空き地・相続不動産…
近鉄不動産が買い取ります！

住まいの売買のお手伝いもいたします。
まずはご相談ください



近鉄の仲介

ニューイングのHP・SNSもご覧ください

スマホでQRコードを讀んで簡単アクセス！

ニューイング公式HP
「近鉄のリフォーム」で検索

Instagram
「近鉄 リフォーム」で検索

