

築年数が経過したマンションの一室を
近鉄が買い取り、スケルトン状態から
リノベーションいたしました。

完成後の
お部屋をぜひ
ご覧ください

全面
改装

近鉄のマンションリノベーション

OPEN HOUSE

※写真は施工前イメージにつき、実際の現場とは異なります。

リノベーション完成見学会&住まいの相談会

開催日

12/11^土

開催時間 / 10:00 ▶ 13:00

上本町ガーデンハイツ 405号室

住所 大阪市天王寺区小橋町14-78

※お客様用の駐車場はございませんので公共の交通機関でご来場ください。

※ご来場のお客様はインターホンで405号を呼び出してください。

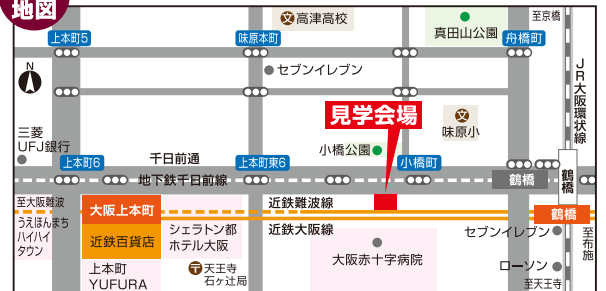
工事中は大変ご迷惑をお掛け致しました。

新型コロナウイルス感染予防対策
ご来場のお客様へのお願い事項

ご来場の際はマスクの着用をお願いさせていただきます。また、玄関での検温と消毒のご協力をお願いいたします。スタッフはマスクを着用させていただきます。密状態を避けるため、できるだけ事前にお電話にてご予約ください。

リノベーション完成見学会に関するお問い合わせ、リフォームのご相談は

現地
地図



12/10(金)までにご予約の方限定
ホームページからご来場予約で
QUOカード
プレゼント!
〈500円〉

※ひと家族につきQUOカード1枚とさせていただきます。

ご来場予約の
お申し込みは
こちらから



住まいと
暮らしのと
暮らっと
HOME

近鉄のリフォーム
NEWing

ニューイング 大阪 0120-003-236

〒542-0076 大阪市中央区難波4丁目1番15号(近鉄難波ビル6階) ■営業時間/AM10:00~PM6:00 ■定休日/水曜日・木曜日

マンションの
アイデアリフォーム

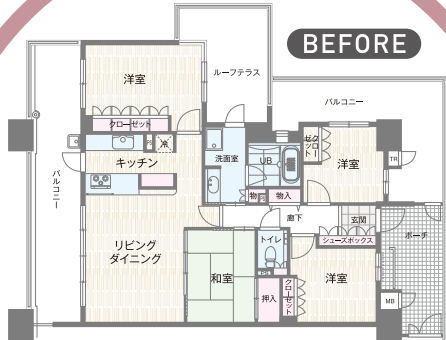
暮らしに合わせて間取りを変えませんか？

相談・見積
現地調査
プラン提案
無料

お子様2人がおられるご家族の4LDKのお住まいが
広々としたLDKと大胆に設けた収納、白を基調にした
おしゃれで風通しの良い空間に生まれ変わりました。

※掲載の事例はリノベーション完成見学会の物件とは異なります。

玄関から直接出入りできる便利な大型収納で住まいはいつもスッキリ。



お客様からのご要望

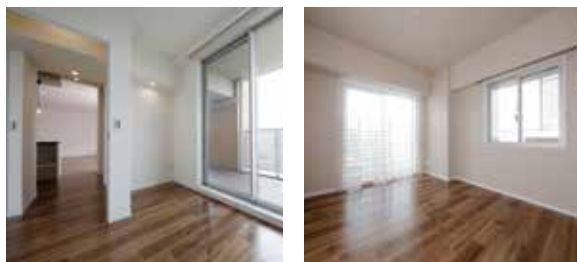
2人のお子様の個室を確保したい。
LDKを広いワンフロアにしたい。
収納を大きくまとめたい。

ワンフロアで広々としたLDKには
毎日のお料理も楽しくなる工夫が盛りだくさんに。

キッチンのセンターに置かれた作業台はたくさんの食材が置き、調理の時間や片付けにも便利に使用、L型キッチンで作業動線も少なくなります。



ふたりのお子様それぞれのプライベート空間。

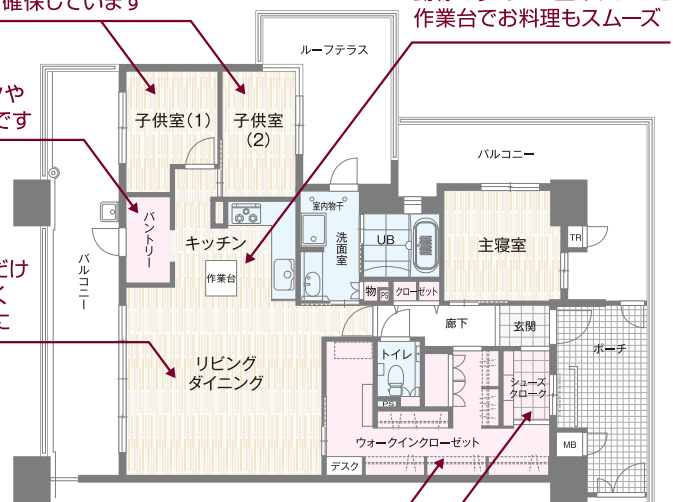


ふたりのお子様のお部屋も
しっかり確保しています

動線の少ないL型キッチンと
作業台でお料理もスムーズ

食材のストックや
家事室に便利です

天井をできるだけ
高くし、より広く
使えるL・D・Kに



AFTER

3WAYで使いやすい大型収納
靴以外にも玄関脇で出入れが簡単

こんなのが欲しかった!

アイディアアイテム

彩りと上質感漂う収納プランを実現します。

クローゼットシステム収納
ウォールゼットノエル3

NANKAI PLYWOOD



※メーカー施工イメージ



※メーカー施工イメージ

ニューイングのSNSもご覧ください
リフォーム事例も豊富にご覧いただけます
スマホでQRコードを読み取るだけで簡単アクセス!



ニューイング公式HP

「近鉄のリフォーム」で検索



Instagram

「近鉄 リフォーム」で検索

